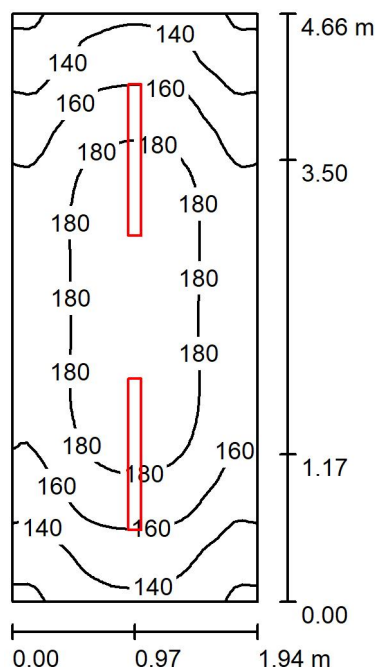




Edytor
Telefon
faks
e-Mail

Pomieszczenie 0/34 / Podsumowanie



Wysokość pomieszczenia: 3.120 m, Wysokość montażu: 3.120 m,
Współczynnik konserwacji: 0.77

Wartości Lux, Skala 1:60

Powierzchnia	ρ [%]	E_m [lx]	E_{min} [lx]	E_{max} [lx]	E_{min} / E_m
Płaszczyzna pracy	/	164	117	192	0.709
Podłoga	20	117	91	135	0.778
Sufit	70	76	50	216	0.661
Ściany (4)	50	119	50	236	/

Płaszczyzna pracy:

Wysokość: 0.850 m
Siatka: 64 x 32 Punkty
Margines: 0.000 m

UGR

Lewa ściana 20
Dolna ściana 20
(CIE, SHR = 0.25.)

Wzdłuż- W poprzek do osi oświetlenia

20 19
20 19

Wykaz opraw

Nr.	Ilość	Etykieta (Czynnik korekcyjny)	Φ (Oprawa) [lm]	Φ (Lampy) [lm]	P [W]
1	2	LUXIONA TroII NEP_LED_V1_XXX_PC- O_E_IP65 NEPTUN_LED V1 2600LM PC OPAL E IP65 840 / L-1200 (1.000)	2291	2784	18.0
W sumie:			4583	5568	36.0

Specyfikacja mocy przyłączeniowej: $3.98 \text{ W/m}^2 = 2.42 \text{ W/m}^2/100 \text{ lx}$ (Powierzchnia podstawowa: 9.04 m^2)